



## Электростатические пистолеты GM 5000



- ■ Превосходная отделка
- ■ Значительная экономия
- ■ Продуманный дизайн

**Отличное качество готового покрытия. Быстрый возврат инвестиций.**

## Технология электростатики

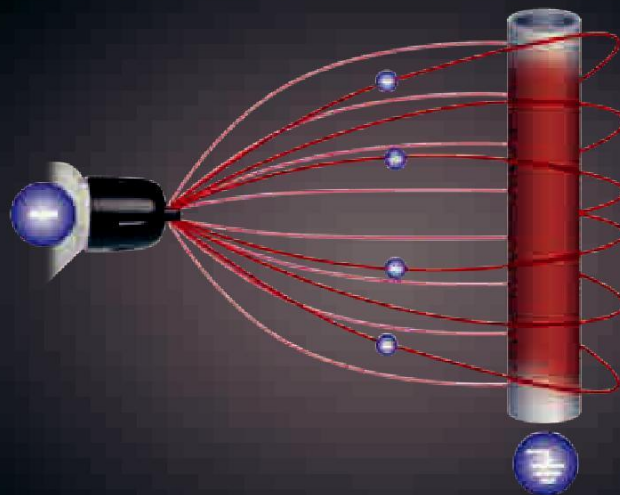
Электростатические пистолеты WAGNER являются экономичными системами нанесения покрытий, предлагая значительные преимущества для многих областей промышленности.

## Высочайшее качество поверхности

Из-за одинакового выравнивания линий электростатического поля толщина пленки чрезвычайно однородна. Кроме того, частицы одинаковой полярности значительно улучшают мощность распыления для создания превосходной отделки поверхности.

## Экономия благодаря эффекту обтекания

Краска, которая электростатически заряжается распылителем, притягивается ко всем сторонам заземленного объекта. Этот эффект обертывания экономит время. Технология позволяет выполнить покрытие объекта только с одной стороны при необходимости.

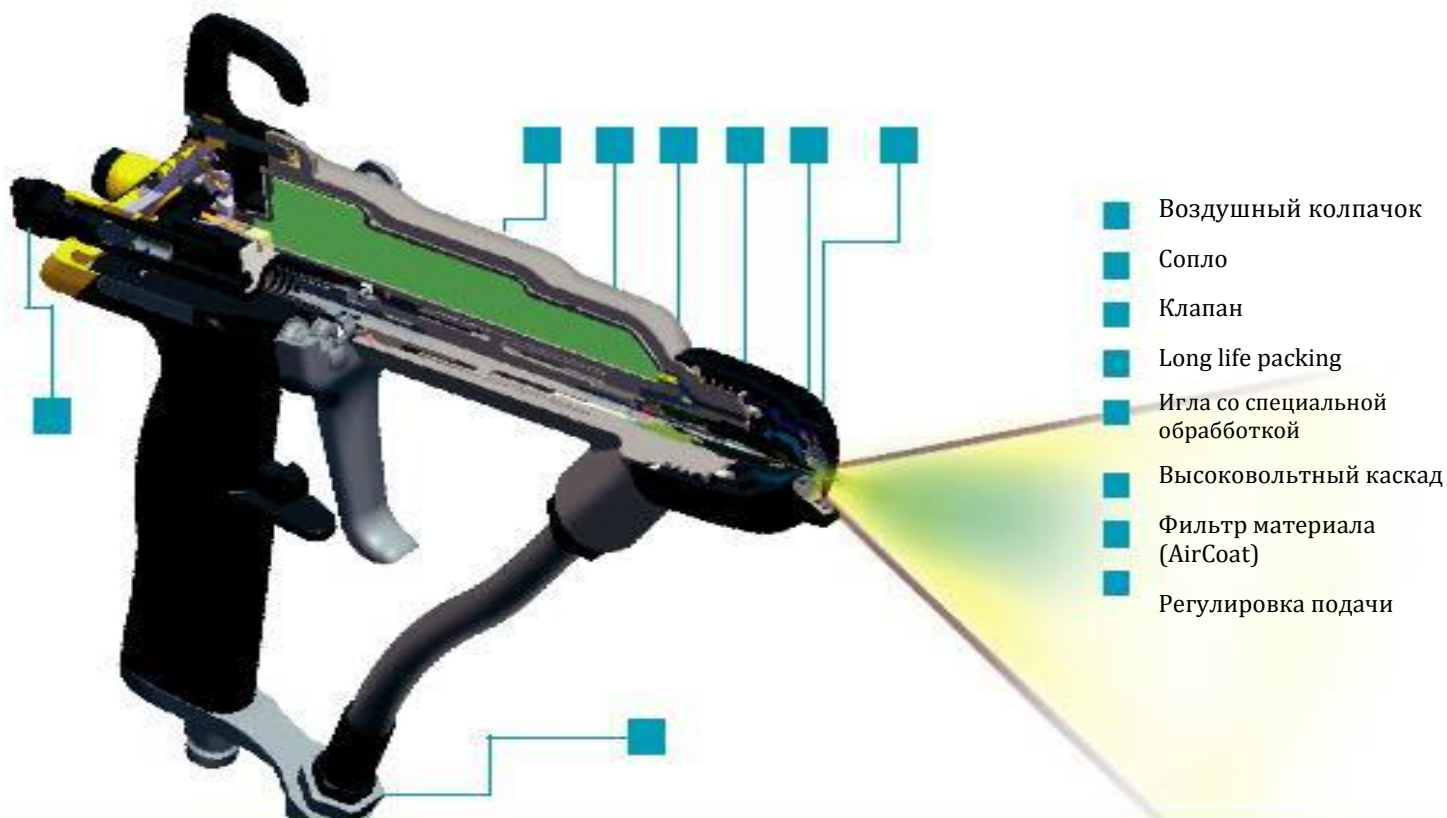


## Меньше отходов – больше эффективность:

Между электродом и заземленной деталью создается электростатическое поле. Частицы краски будут заряжаться и притягиваться заземленным объектом. Этот эффект значительно повышает эффективность по сравнению с не электростатическими системами.

## Быстрый возврат инвестиций:

Технология WAGNER использует электростатические свойства для достижения очень эффективной и экономичной системы. Рассчитайте рентабельность инвестиций с помощью нашего представителя.



## WAGNER GM 5000: Создан для ваших задач!



Защита металла.



Окраска пластиков



Отделка дерева



### Типовое применение:

- Защита и покрытие металла
- Отделка дерева
- Отделка пластиков
- Авиастроение
- Автопром

### Материалы:

- Краски на водной основе и с растворителями
- 1К и 2К окраска
- Премиум покрытия
- Материалы низкой, средней и высокой вязкости.
- Краски металлик
- Защита от ультрафиолета

# Особенности и преимущества GM 5000

## GM 5000EA / GM 5000EAC

### Преимущества, имеющие значение!

Новое поколение ручных электростатических пистолетов, созданных для того, чтобы значительно облегчить работу.

#### **Гибкий электрод.**

- Сверхгибкий электрод обеспечивает повышенную производительность пистолета. Это гарантирует отличное качество покрытия и высокую эффективность.

#### **Продуманный дизайн.**

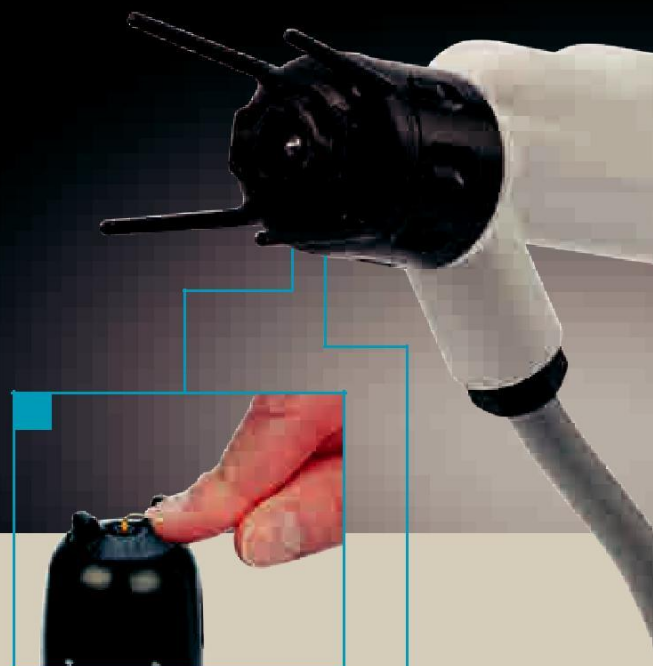
- Предназначен для снижения усталости операторов. Правильная комбинация сверхлегкого веса, эргономичного дизайна и отличный баланс создают оптимальный комфорт при работе.

#### **Прочная конструкция.**

Агрессивная среда, интенсивное использование, различные материалы для распыления и многое другое - это то, для чего предназначен пистолет GM 5000.

#### **Жесткие стандарты безопасности.**

Серия пистолетов GM 5000 соответствует стандарту CE и ATEX Zone 1. Заземление пистолета контролируется блоком управления для максимальной безопасности оператора. Если заземление отсутствует - отключается высокое напряжение.



#### **Отличное качество отделки.**

Инновационные сопла и воздушные колпачки разработанные для достижения превосходных характеристик.



Встроенная панель управления

## Управление на кончиках пальцев.

### Параметры.

Параметры распыления, выбранные на блоке управления могут быть изменены и выбраны непосредственно на рукоятке пистолета. Это позволяет операторы быстро менять параметры работы при смене деталей.

### Условия работы.

В ходе работы зеленый LED индикатор сообщает, что все параметры в норме. В случае отклонения от заданных режимов работы включается оранжевый индикатор, означающий необходимость проверить параметры.

### Выключатель напряжения.

Интегрированный переключатель позволяет оператору включать / выключать высокое напряжение для процедуры промывки.



# WAGNER Airspray

Большой опыт WAGNER в разработке электростатического распыления нашел применение в новейшей системе распыления для достижения наилучшего качества отделки и высокой эффективности работы с использованием различных красок.



## Уникальная конструкция насадки.

Новые воздушные колпачки и насадки обеспечивают превосходный результат распыления. Для достижения превосходной настройки распыления с различными красками доступны различные типы насадок.

- Flat spray AF 5000 small – наименьший распылитель для малой скорости потока
- Flat spray AF 5000 wide – широкий распылитель для малой скорости потока
- Round spray AR 5000 D8 – полный конус с вихрем и небольшим диаметром распыления
- Round spray AR 5000 D12 – полный конус с вихрем и широким диаметром распылителя

Различные диаметры сопел от 0,6 до 2 мм доступны для плоского распыления и адаптации распылителя к низкому и высокому потоку материала различной вязкости.

Сопла с цветным кодированием для смены без специальных инструментов.

## Встроенный клапан

Встроенный клапан уменьшает время простоя, так как сопло может быть заменено без снижения давления материала или промывки.

## Регулировка хода иглы

Точная и простая регулировка хода иглы может быть достигнута с помощью функции индексации для быстрой и тонкой настройки потока краски.



# Выбор нужного пистолета для ваших задач.

## Различные версии для различных материалов.

GM 5000EA доступны в трех вариантах в зависимости от типа используемого материала.



### Технические параметры GM 5000EA

## Ручные пистолеты

Параметр / модель	GM 5000EA	GM 5000EA LowR	GM 5000EAW
Давление материала (max.)	8 bar	8 bar	8 bar
Выходная мощность (max.)	80kV	80kV	70kV
Давление воздуха (max.)	8 bar	8 bar	8 bar
Вес	618g	535g	453g
Длина	261mm	261mm	261mm
Сопротивление (WAGNER Scale)	> 150kΩ	> 50kΩ	1kΩ.cm to 1MΩ.cm
Вход материала	BSP ¼"	BSP ¼"	BSP ¼"
Вход воздуха	BSP ¼"	BSP ¼"	BSP ¼"
Температура материала (max)	50°C	50°C	50°C

### Краски на основе растворителя

#### GM 5000EA

Эта версия подходит для большинства красок на основе растворителей с сопротивлением свыше 150kΩ. Легкосъемный.



#### GM 5000EA LowR

Подходит для всех Типов краски на основе растворителей, такие как металлик или краски с удельное сопротивлением выше 50 кОм. Оборудовано специальным шлангом для краски.



### Краски на водной основе

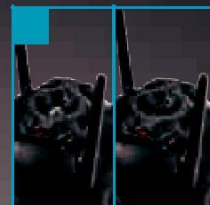
#### GM 5000EAW

Подходит для большинства красок на водной основе. Нет каскада высокого напряжения. Со специальным изолированным шлангом для краски. Используется с AquaCoat или другой изолированной системой.



# WAGNER AirCoat Technology

Правильная комбинация Airless, Airspray и электростатической системы в сочетании с уникальным ноу-хау WAGNER приводит к идеальной отделке, высокой производительности, мягкому распылению и очень высокой эффективности.



## Воздушная насадка.

Уникальные воздушные колпачки для плоского и круглого распыла позволяют достичь оптимального результата для разных красок.

- Flat spray LV – лучше всего подходит для красок низкой и средней вязкостью. Красная маркировка.
- Flat spray HV – лучше всего подходит для красок со средней и высокой вязкостью. Синяя маркировка.
- Для круглого распыления – регулируемая ширина.

Воздушные колпачки имеют цветовую маркировку, чтобы избежать ошибок при их замене.

## Уникальные сопла ACF 5000

Новая запатентованная насадка ACF 5000 сочетает в себе идеальную форму распыления с легким процессом промывки. Если сопло заблокировано, его можно повернуть на 180° для очистки.

## Фильтр для краски в комплекте.

в пистолет GM 5000EAC встроен фильтрующий материал. Его можно открыть, не удаляя шланг из пистолета, сокращая время простоя.

## Клапана для краски и воздуха.

Удобство и управляемость могут быть увеличены за счет использования механических и воздушных вентилей. Доступно как опция.

## 250бар максимальное давление

пистолет GM 5000EAC рассчитан на максимальное давление в 250 бар (самое высокое на рынке для электростатического оборудования AirCoat). Поэтому пистолет подходит для нанесения материалов с высокой вязкостью даже с длинными шлангами.



# Выбор нужного пистолета для ваших задач.

## Различные версии для различных материалов.

GM 5000EAC доступны в трех вариантах

Технические параметры GM 5000EAC

### Ручные пистолеты AirCoat

Параметр / модель	GM 5000EAC	GM 5000EAC LowR	GM 5000EACW
Давление материала (max.)	250 bar	250 bar	250 bar
Выходная мощность (max.)	80kV	80kV	70kV
Давление воздуха (max.)	8 bar	8 bar	8 bar
Вес	697g	551g	472g
Длина	261mm	261mm	261mm
Сопротивление (WAGNER Scale)	> 150kΩ	> 50kΩ	1kΩ.cm to 1MΩ.cm
Вход материала	NPS ¼"	NPS ¼"	NPS ¼"
Вход воздуха	BSP ¼"	BSP ¼"	BSP ¼"
Температура материала (max)	50°C	50°C	50°C



### Краски на основе растворителей

#### GM 5000EAC

Эта версия подходит для большинства красок на основе растворителей с сопротивлением свыше 150kΩ. Легкосъемный.



#### GM 5000EAC LowR

Подходит для всех типов краски на основе растворителей, такие как металлик или краски с удельное сопротивлением выше 50 kΩ. Оборудовано специальным шлангом для краски.



#### GM 5000EACw

Подходит для большинства красок на водной основе. Нет каскада высокого напряжения. Со специальным изолированным шлангом для краски. Используется с AquaCoat или другой изолированной систем.



